

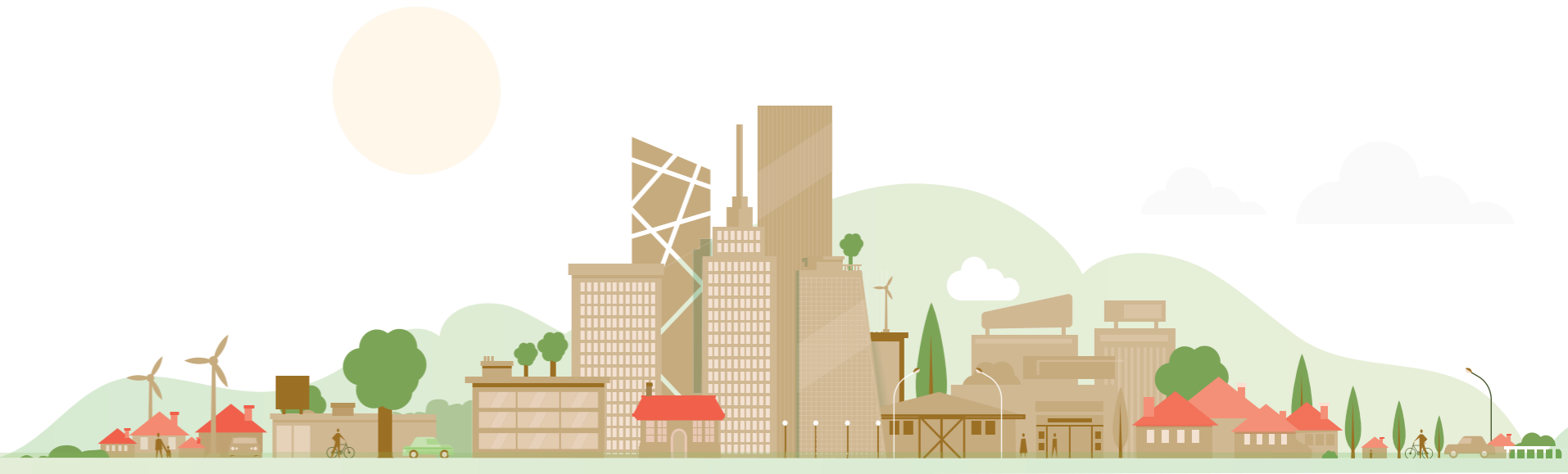
# ERSTES QUARTAL 2023 ERGEBNISSE

“Dank der Stärke unseres diversifizierten Geschäftsmodells in Bezug auf unsere Geschäftsbereiche, geografische Präsenz und unsere Kund:innen, haben wir im ersten Quartal 2023 sehr gute Ergebnisse erzielt. Sie spiegeln unsere Fähigkeit, der Wirtschaft zu dienen. Diese Leistung unterstreicht unsere Solidität und unser Commitment, unsere Kund:innen langfristig zu unterstützen.

Ich möchte mich bei den BNP Paribas Teams aller Geschäftsbereiche für die enge Betreuung unserer Kund:innen bedanken, die immer zahlreicher werden und ihr Vertrauen in uns setzen.“

**Jean-Laurent Bonnafé**  
Direktor & Chief Executive Officer  
von BNP Paribas

## SEHR STABILE ERGEBNISSE aufgrund der Stärke des Modells von BNP Paribas



AUSSCHÜTTUNGSFÄHIGER  
JAHRESÜBERSCHUSS<sup>1</sup>

**2,8** Mrd. €

ZUGRUNDELIEGENDE  
NETTOGESAMTERTRÄGE<sup>1</sup>

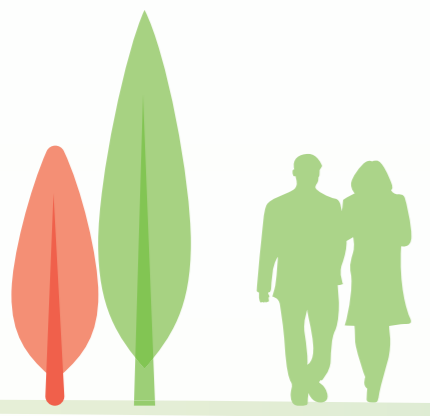
**+5,3%**\*

ZUGRUNDELIEGENDE  
BETRIEBSAUSGABEN<sup>2</sup>

**+3,8%**\*

\*vs. Q1 22 angepasst

## NETTOGESAMTERTRÄGE DER GESCHÄFTSFELDER



**+4,0%**

**4,9** Mrd. €

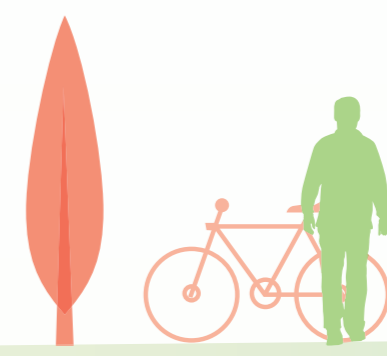
**STEIGERUNG**  
im Corporate & Institutional  
Banking



**+5,9%**

**6,7** Mrd. €

**WACHSTUM**  
im Bereich Commercial,  
Personal Banking & Services<sup>3</sup>



**+0,6%**

**1,4** Mrd. €

**ANSTIEG DER  
NETTOGESAMTERTRÄGE**  
bei Investment  
& Protection Services

\*vs. Q1 22 angepasst

## ZUSAMMENFASSUNG

Anstieg der Nettogesamterträge und positiver  
zugrundeliegender<sup>1</sup> Jaws Effekt

Solide Finanzstruktur  
CET1: 13,6%

Geringes Risiko während des gesamten Zeitraums  
(Risikokosten: 28 bps<sup>4</sup>)

Solide Eigenleistung, die sich im ausschüttungsfähigen  
Konzernergebnis widerspiegelt

1. Ausschüttungsfähige Basis, welche die Eigenleistung des Konzerns widerspiegelt, namentlich außerordentliche Posten (insbesondere Veräußerungsgewinne aus dem Verkauf der Bank of the West) und in Erwartung des Endes der Beiträge zum Single Resolution Fund. Siehe detaillierte Präsentation der Q1 2023-Ergebnisse unter <https://invest.bnpparibas>
2. Bereinigte Basis ohne IFRIC21 Abgaben und außerordentliche Kosten
3. Einschließlich 100% Private Banking im Bereich Commercial & Personal Banking (ohne PEL/CEL Effekt in Frankreich)
4. Risikokosten/ausstehende Kundenkredite zu Beginn des Zeitraums (in bps)



**BNP PARIBAS**

Die Bank  
für eine Welt  
im Wandel